



СЕРИЯ HIGH RATE HRL 12-120W



ВАЖНЫЕ ОСОБЕННОСТИ

- Аккумуляторные батареи серии High Rate относятся к классу герметизированных (AGM), необслуживаемых, клапанно-регулируемых (VRLA),
- Обладают низким саморазрядом и рассчитаны на длительный срок службы в буферном режиме, в соответствии с принятой классификацией Eurobat > 12 лет
- Специальный патентованный Pb-Ca-Sn-Al сплав. Характеризуется высокой плотностью энергии и повышенной защитой от коррозионной активности.
- Современная конструкция решетки, содержащая высокоэффективные активные материалы и особый состав пасты позволили добиться низкого внутреннего сопротивления и отдачи энергии высокой плотности в режимах разряда от 5 до 90 минут.
- Серия High Rate обеспечивает увеличение отдаваемой мощности более чем на 30% в сравнении с обычными номиналами аналогичной емкости.
- Расширенная гарантия производителя
- Широкий диапазон рабочих температур от -20°C до +60°C

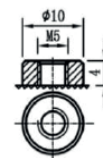
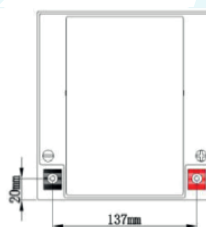
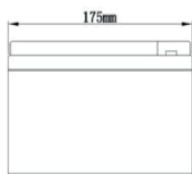
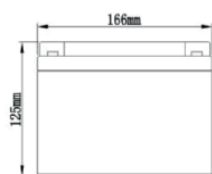
СФЕРЫ ПРИМЕНЕНИЯ



РАЗМЕРЫ

166(Д)х175(Ш)х125(В)х125(ВП)

ТИП КЛЕММ: Т04



СПЕЦИФИКАЦИЯ

Номинальное напряжение, В (В)	12 (6 элементов в блоке)
Номинальная мощность, Вт	120W @ 15 мин до 1.67 В /эл @25°C(77°F)
Номинальная емкость (20ч), Ач	30
Вес (допустимое отклонение ±2%), Кг	9.13
Внутреннее сопротивление (полностью заряженный аккумулятор @ 25°C), 0mΩ	8.0
Максимальный ток разряда, А	300А (5 сек)
Расчетный срок службы в буферном режиме, лет	12 (25°C)
Температура эксплуатации, °С	Разряд: -20°C ~ 60° / Заряд: -10°C ~ 60°C / Хранение: -20°C ~ +60°C
Рекомендуемая температура эксплуатации, °С	+15°C ~ +25°C
Максимальный ток заряда, А	9
Напряжение в режиме буферного заряда (20°C ~25°C), В	13.6В~13.8В (Температурная компенсация -18мВ/°С)
Напряжение в режиме циклического заряда (20°C ~25°C), В	14.4В~14.7В (Температурная компенсация -30мВ/°С)
Хранение без подзаряда, месяцев	6
Материал корпуса	ABS, (UL94-HB), Огнеупорность корпуса класса UL94-V0 по запросу.

! ПРИМЕЧАНИЕ: аккумулятор необходимо зарядить по истечении 6 месяцев хранения, в противном случае в результате сульфатации может произойти необратимая потеря емкости.

Разряд постоянным током (Ампер, 25°C)

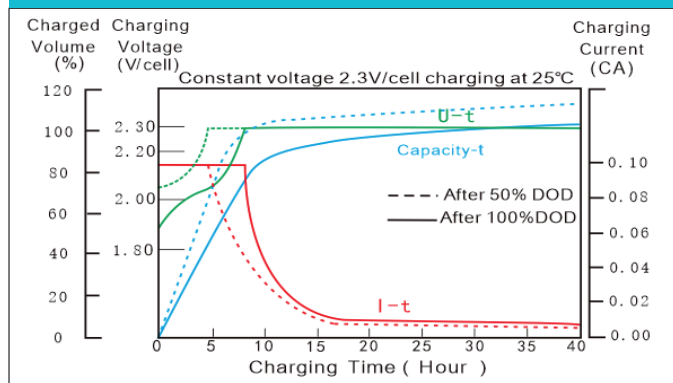
Кон. напр./ Время	5 мин	10 мин	15 мин	20 мин	30 мин	60 мин	90 мин
1.60В	117	86	67	51.7	30.0	19.0	13.4
1.67В	111	81	64	50.6	29.8	18.8	13.1
1.70В	105	78	61	48.2	18.0	18.0	12.8
1.75В	99	73	58	46.3	17.8	17.8	12.0
1.80В	93	68	55	44.4	17.3	17.3	12.1

Разряд постоянной мощностью (Ватт/эл-т, 25°C)

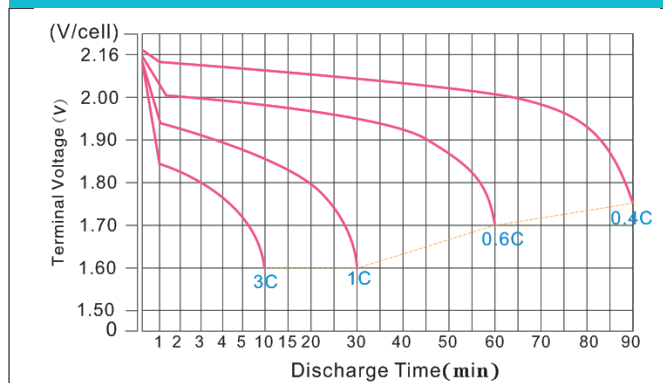
Кон. напр./ Время	5 мин	10 мин	15 мин	20 мин	30 мин	60 мин	90 мин
1.60В	207	157	124	98	58	39.2	27.7
1.67В	199	152	120	96	57	38.5	27.6
1.70В	191	146	116	94	56	38.0	27.3
1.75В	183	141	112	92	55	37.3	27.0
1.80В	174	135	109	90	54	36.7	26.6

Производитель оставляет за собой право вносить изменения.

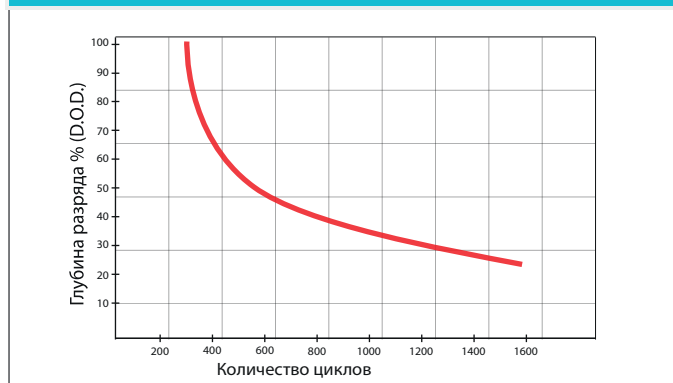
Характеристики заряда



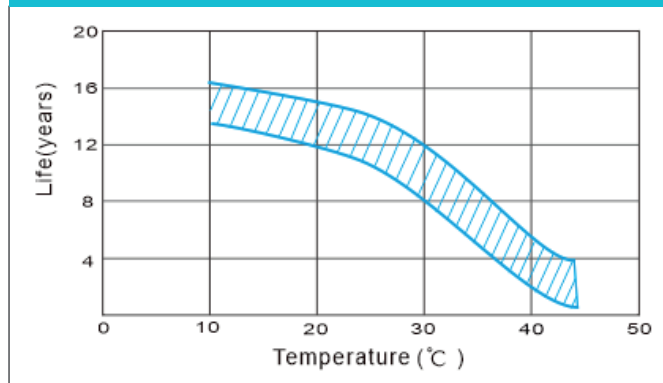
Характеристики разряда (25°C)



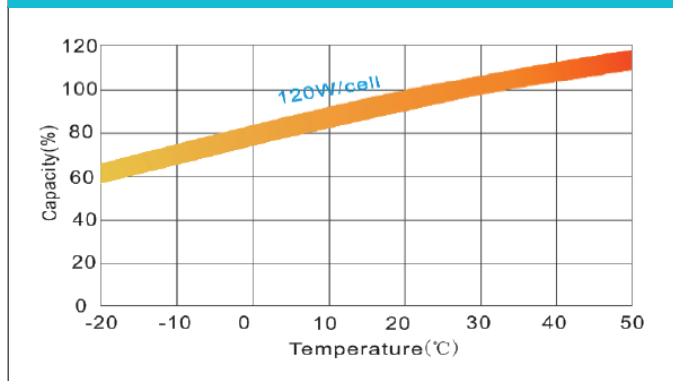
Зависимость количества циклов от глубины разряда



Срок службы в буферном режиме



Зависимость емкости от температуры



Характеристики хранения

