



# СЕРИЯ GP GP 6-12



## ВАЖНЫЕ ОСОБЕННОСТИ

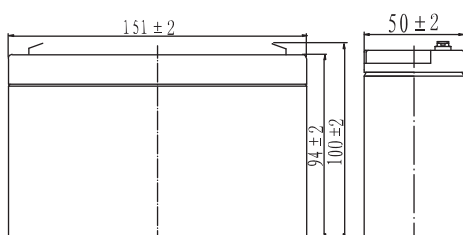
- Аккумуляторные батареи серии General Purpose относятся к классу герметизированных (AGM), необслуживаемых, клапанно-регулируемых (VRLA).
- Специальный патентованный Pb-Ca-Sn-Al сплав. Характеризуется высокой плотностью энергии и повышенной защитой от коррозионной активности. Обладают низким саморазрядом и рассчитаны на длительный срок службы.
- в буферном режиме, в соответствии с принятой классификацией Eurobat > 6 лет.
- Широкий диапазон рабочих температур от -20°C до +60°C.

## СФЕРЫ ПРИМЕНЕНИЯ

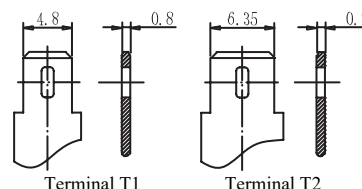


## РАЗМЕРЫ

151(Д)х50(Ш)х94(В)х100(ВП)



## ТИП КЛЕММ



Номинальное напряжение	Номинальная ёмкость (20HR)	Размеры				Вес ±2%	Внутреннее сопротивление (в заряженном виде)	Клеммы
		Д	Ш	В	ВП			
6В	12 Ач	151±2мм	50±2мм	94±2мм	100±2мм	1.72 кг	≈10 мΩ	T1/T2

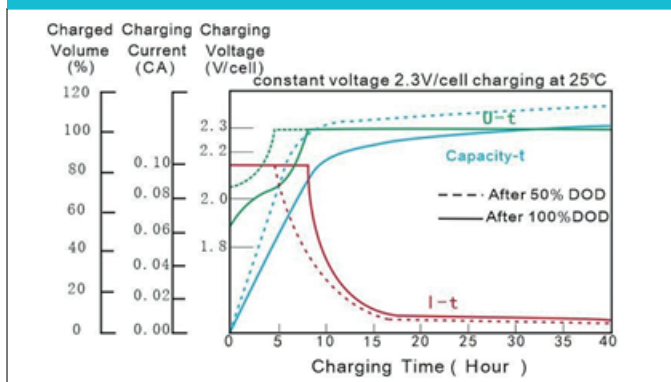
## ЗАРЯД ПОСТОЯННЫМ НАПРЯЖЕНИЕМ

Номинальная ёмкость		Максимальный ток заряда
20 часовой разряд (0.60A)	12 Ач	3.6 А
10 часовой разряд (1.12A)	11.2 Ач	<b>Циклический режим</b> Напряжение заряда в циклическом режиме 7.05 до 7.20 В при 25 ° Коэффициент температурной компенсации зарядного напряжения -15 мВ / °С  <b>Буферный режим</b> Напряжение заряда в буферном режиме 6.80 до 6.90 В при 25 ° Коэффициент температурной компенсации зарядного напряжения -9 мВ / °С
5 часовой разряд (2.04A)	10.2 Ач	
3 часовой разряд (3.00A)	9 Ач	
1 часовой разряд (7.11 А)	7.11 Ач	
Зависимость ёмкости от температуры		Максимальный ток разряда
40°C(104°F)	102%	180А (5 СЕК)
25°C(77°F)	100%	⚠️ <b>ПРИМЕЧАНИЕ:</b> Аккумулятор необходимо зарядить по истечении 6 месяцев хранения, в противном случае в результате сульфатации может произойти необратимая потеря емкости.
0°C(32°F)	85%	

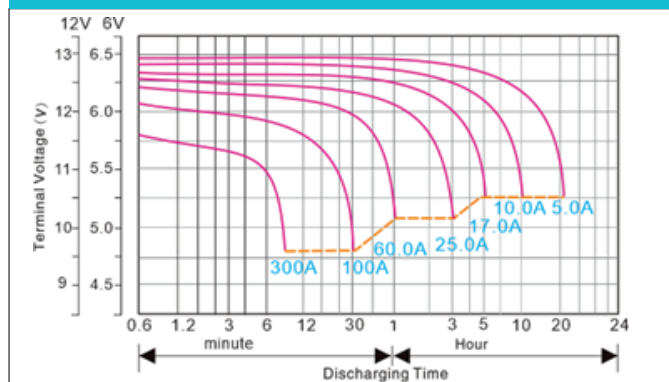
## ТАБЛИЦА РАЗРЯДНЫХ ХАРАКТЕРИСТИК

Конечное напряжение (В)	Минуты				Часы							
	10 мин	15 мин	30 мин	60 мин	2 ч	3 ч	4 ч	5 ч	8 ч	10 ч	20 ч	
<b>Разряд постоянным током (Ампер, 25°C)</b>												
4.80	28.8	22.8	12.7	7.80	4.26	3.06	2.45	2.08	1.35	1.13	0.61	
4.95	27.9	22.3	12.5	7.68	4.24	3.04	2.43	2.07	1.34	1.13	0.61	
5.10	26.8	21.4	12.1	7.49	4.20	3.02	2.42	2.05	1.33	1.12	0.60	
5.25	25.6	20.7	11.8	7.34	4.14	3.00	2.40	2.04	1.32	1.12	0.60	
5.40	24.2	19.6	11.4	7.11	4.03	2.91	2.33	1.98	1.28	1.09	0.59	
<b>Разряд постоянной мощностью (Ватт, 25°C)</b>												
4.80	162	130	72.9	45.2	24.9	18.2	14.6	12.4	8.80	6.80	3.65	
4.95	158	127	71.4	44.5	24.8	18.1	14.5	12.3	8.03	6.77	3.64	
5.10	151	122	69.2	43.4	24.6	17.9	14.4	12.3	7.98	6.74	3.62	
5.25	145	118	67.6	42.5	24.2	17.8	14.3	12.2	7.92	6.70	3.60	
5.40	136	112	65.1	41.2	23.6	17.3	13.9	11.8	7.68	6.56	3.53	

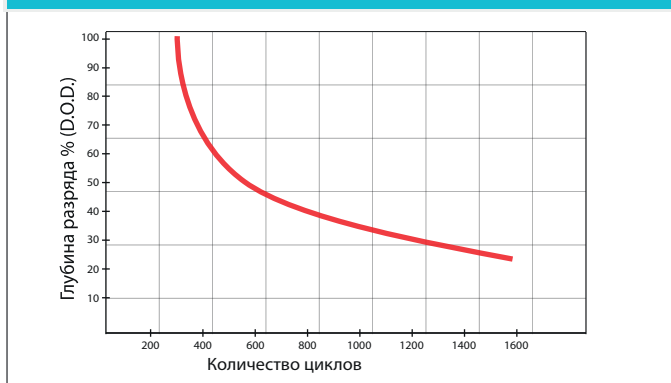
### Характеристики заряда



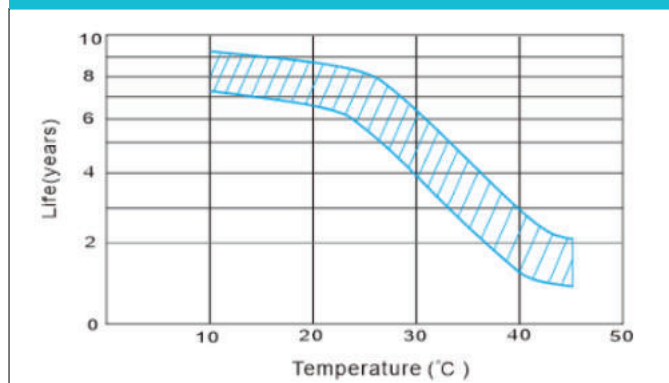
### Характеристики разряда (25°C)



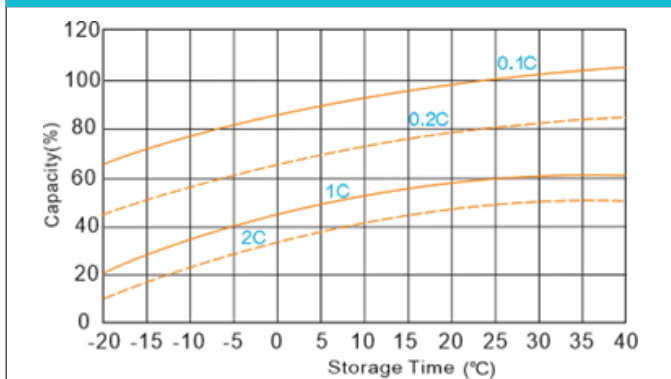
### Зависимость количества циклов от глубины разряда



### Срок службы в буферном режиме



### Зависимость емкости от температуры



### Характеристики хранения

